

Lageplan Barakiel Halle und Anfahrt

Adresse:

Barakiel Halle (rosa markiert)
Elisabeth-Flügge-Straße 8
22297 Hamburg

vom S/U-Bahnhof Ohlsdorf:

mit dem Bus 179 bis Haltestelle
Alsterdorfer Str./Überseekolleg
Zu Fuß bis zur Halle ca. 260m

vom U-Bahnhof Sengelmannstraße:

Zu Fuß bis zur Halle ca. 1000m

Parkplatz:

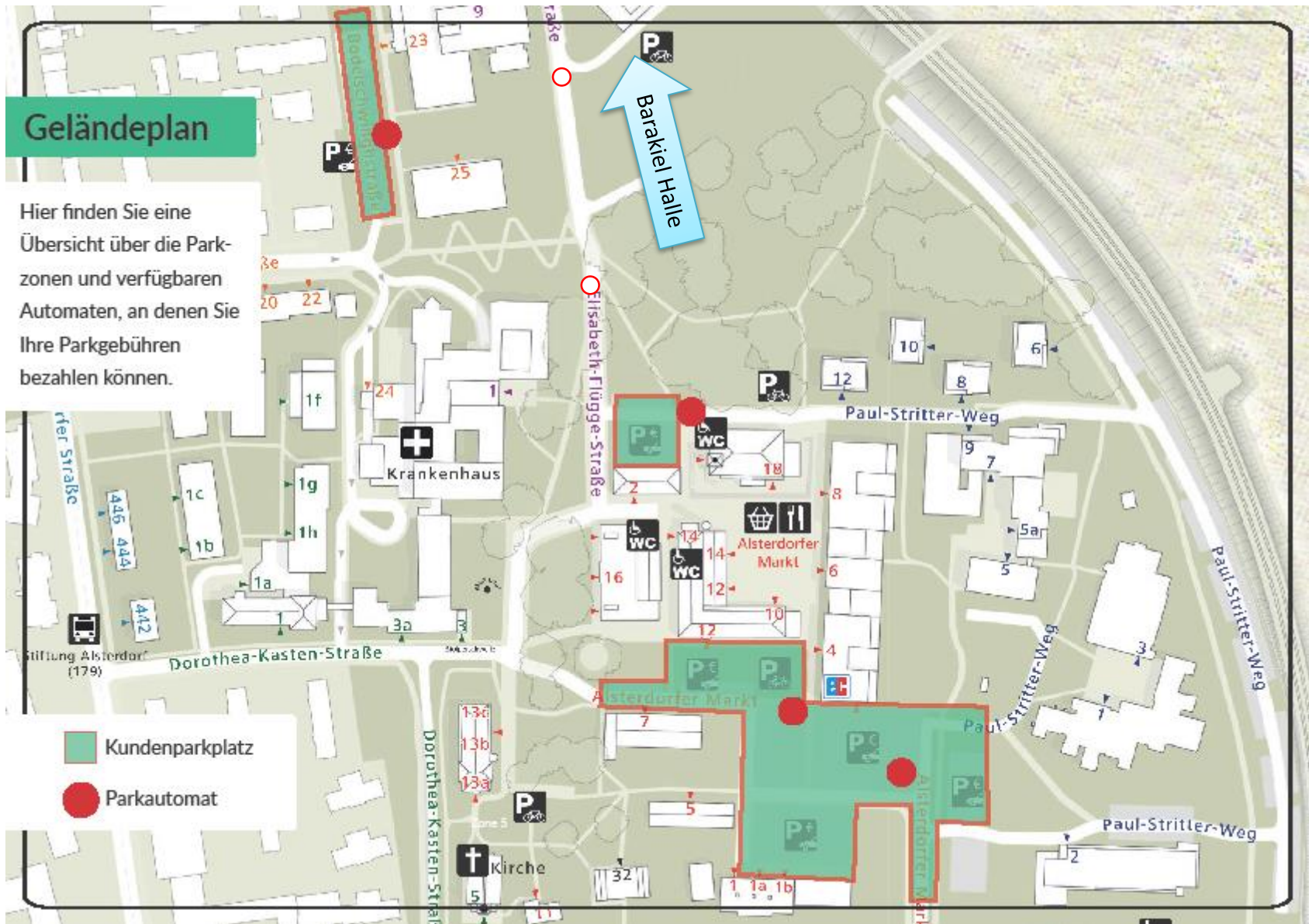
Die mit **P** gekennzeichneten
Parkplätze sind kostenpflichtig. Die
Elisabeth-Flügge-Straße ist auf Höhe des
Parks gesperrt, ein Durchgang von der
Sengelmannstraße zur Barakiel-Halle ist
nur zu Fuß möglich.

 ←
S/U-Bahn Ohlsdorf




Geländeplan


Hier finden Sie eine Übersicht über die Parkzonen und verfügbaren Automaten, an denen Sie Ihre Parkgebühren bezahlen können.




Sie haben Fragen oder ein anderes Anliegen?

Unser Kundenservice steht Ihnen gerne zur Verfügung:

 +49 89 277 829 950 (Mo - So: 6:00 Uhr - 22:00 Uhr)

 support@mh-parkservice.de

 www.mh-parkservice.de

Zahlungsaufforderung erhalten?

Bitte wenden Sie sich an: +49 89 277 829 951 (Mo-Fr: 9:00 Uhr - 17:00 Uhr)

Häufig gestellte Fragen:

Wie funktioniert das Parken ohne Schranke?

Beim Ein- und Ausfahren wird das Kennzeichen des Fahrzeugs DSGVO-konform gescannt und ein Zeitstempel wird erfasst. Die Differenz bildet die Parkdauer ab. Die gesetzlichen Anforderungen zum Datenschutz werden dabei jederzeit eingehalten.

Kommt es zu einer Überschreitung der Höchstparkdauer können durch eine Abfrage beim Kraftfahrtbundesamt die Fahrzeughalterdaten beantragt werden, um eine Nachverfolgung des Verstoßes einzuleiten.

Ist es rechtens, dass Kennzeichenscans bei der Ein- und Ausfahrt vorgenommen werden?

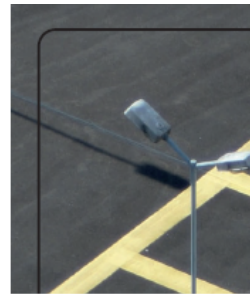
Ja, die Datenerhebung erfolgt gemäß der DSGVO streng innerhalb der Zweckmäßigkeit und den Rechtfertigungsgründen auf privatem Grund. Die Hinweise zum Datenschutz sind an den Zufahrten deutlich vor Einfahrt auf die Fläche für Sie einsehbar. Die Aufnahmen des Kennzeichens dienen ausschließlich der Ermittlung der Parkdauer.



TIPP

Einfach hier scannen, um alle FAQs zu sehen oder [mh-parkservice.de/faqs-wissen](https://www.mh-parkservice.de/faqs-wissen) besuchen.

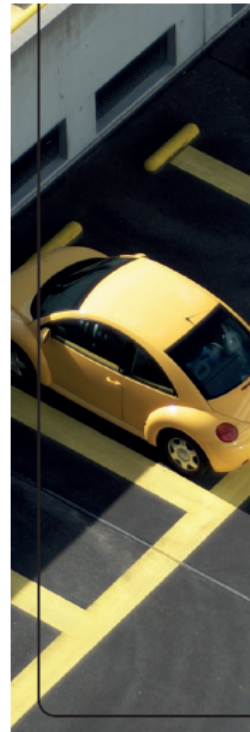
Die Parkraumbewirtschaftung erfolgt durch die
Mobility Hub Parkservice GmbH | Würmtalstraße 20a | 81375 München



Montag bis Samstag
8:00 - 20:00 Uhr

Montag bis Samstag
Je angefangene Stunde: 1€*
*Ersten 90 Minuten kostenlos

Tageshöchstsatz
Montag bis Freitag: 12 €
Samstag: 8 €



DSGVO
konform



Kein
Wechselgeld



Gute Fahrt!

Wir freuen uns auf Ihren nächsten Besuch.

Parken in Alsterdorf

einfach & bequem

EINFAHREN

Dank der schrankenfreien Einfahrt können Sie ohne Wartezeit und ohne Anhalten einfahren.

Ihr Kennzeichen wird datenschutzkonform gescannt, der **Parkvorgang beginnt automatisch**,

PARKEN

Wählen Sie einen der freien Stellplätze.

Bitte merken Sie sich Ihr KfZ-Kennzeichen, Sie müssen kein separates Parkticket lösen.

! Schrankenfrei Parken:
Kein Parkticket, nur KfZ-Kennzeichen nötig.

BEZAHLEN

Bitte bezahlen Sie Ihren Parkvorgang

1) am **Automaten** mit Karte/ Münzen oder
2) per **App**

Geben Sie dazu einfach Ihr Kennzeichen ein und bezahlen Sie das Parkentgelt.

AUSFAHREN

Parkvorgang bezahlt?

Einfach losfahren - Ihr Kennzeichen wird bei der Ausfahrt automatisch gelesen und der Parkvorgang gilt als abgeschlossen.

Bitte fahren Sie **innerhalb von 15 Minuten** nach dem Bezahlvorgang von der Parkfläche.